

**QUYẾT ĐỊNH**

**Về việc cho Công ty Trách nhiệm hữu hạn Sản xuất Plastic Kim Thịnh Phát thuê 1.371,4 m<sup>2</sup> đất để thực hiện Dự án đầu tư xây dựng Nhà máy sản xuất bao bì sợi PP**

**ỦY BAN NHÂN DÂN TỈNH SÓC TRĂNG**

*Căn cứ Luật Tổ chức chính quyền địa phương ngày 19/6/2015; Luật sửa đổi, bổ sung một số điều của Luật Tổ chức Chính phủ và Luật Tổ chức chính quyền địa phương ngày 22/11/2019;*

*Căn cứ Luật Đất đai ngày 29/11/2013;*

*Căn cứ Nghị định số 43/2014/NĐ-CP ngày 15/5/2014 của Chính phủ quy định chi tiết thi hành một số điều của Luật Đất đai;*

*Căn cứ Nghị định số 01/2017/NĐ-CP ngày 06/01/2017 của Chính phủ sửa đổi, bổ sung một số nghị định quy định chi tiết thi hành Luật Đất đai;*

*Căn cứ Thông tư số 30/2014/TT-BTNMT ngày 02/6/2014 của Bộ trưởng Bộ Tài nguyên và Môi trường quy định về hồ sơ giao đất, cho thuê đất, chuyển mục đích sử dụng đất, thu hồi đất;*

*Theo đề nghị của Giám đốc Sở Tài nguyên và Môi trường tỉnh Sóc Trăng (Tờ trình số 3024/TTr-STNMT-CCQLĐĐ ngày 30/11/2021).*

**QUYẾT ĐỊNH:**

**Điều 1.** Cho Công ty Trách nhiệm hữu hạn Sản xuất Plastic Kim Thịnh Phát thuê 1.371,4 m<sup>2</sup> đất (trong đó đã trừ 289,1 m<sup>2</sup> đất nằm trong hàng lang lộ giới và 201,5 m<sup>2</sup> đất nằm trong hàng lang bảo vệ kênh), thuộc thửa đất số 84, tờ bản đồ số 08, tọa lạc tại ấp An Trạch, xã An Hiệp, huyện Châu Thành, tỉnh Sóc Trăng để thực hiện Dự án đầu tư xây dựng Nhà máy sản xuất bao bì sợi PP, với loại đất, thời hạn, hình thức thuê đất và giá đất, tiền thuê đất phải nộp như sau:

1. Loại đất: Đất cơ sở sản xuất phi nông nghiệp (SKC).
2. Thời hạn cho thuê đất: Đến ngày 22/8/2056.
3. Hình thức thuê đất: Thuê đất trả tiền thuê đất hàng năm.
4. Giá đất, tiền thuê đất phải nộp: Áp dụng theo quy định hiện hành (Kèm theo sơ đồ vị trí thửa đất).

**Điều 2.** Giao Sở Tài nguyên và Môi trường, Cục Thuế tỉnh thực hiện các nhiệm vụ sau:

1. Sở Tài nguyên và Môi trường

a) Phối hợp các đơn vị liên quan triển khai Quyết định này; đồng thời, tiến hành bàn giao đất trên thực địa và ký hợp đồng thuê đất đối với Công ty Trách nhiệm hữu hạn Sản xuất Plastic Kim Thịnh Phát.

b) Trao Giấy chứng nhận quyền sử dụng đất, quyền sở hữu nhà ở và tài sản khác gắn liền với đất cho Công ty Trách nhiệm hữu hạn Sản xuất Plastic Kim Thịnh Phát sau khi doanh nghiệp hoàn thành nghĩa vụ tài chính theo quy định.

c) Chỉ đạo các đơn vị trực thuộc phối hợp các đơn vị liên quan tổ chức chỉnh lý hồ sơ địa chính theo Điều 1 Quyết định này.

2. Cục Thuế tỉnh có trách nhiệm tổ chức thực hiện việc thu tiền thuê đất đối với Công ty Trách nhiệm hữu hạn Sản xuất Plastic Kim Thịnh Phát theo quy định.

**Điều 3.** Chánh Văn phòng Ủy ban nhân dân tỉnh, Giám đốc Sở Tài nguyên và Môi trường, Sở Tài chính, Cục trưởng Cục Thuế, Chủ tịch Ủy ban nhân dân huyện Châu Thành, tỉnh Sóc Trăng và Công ty Trách nhiệm hữu hạn Sản xuất Plastic Kim Thịnh Phát căn cứ Quyết định thi hành kể từ ngày ký.

**Nơi nhận:**

- Như Điều 3;
- Công TTĐT tỉnh;
- Lưu: VT, KT.

**TM. ỦY BAN NHÂN DÂN**  
**KT. CHỦ TỊCH**  
**PHÓ CHỦ TỊCH**



**Vương Quốc Nam**



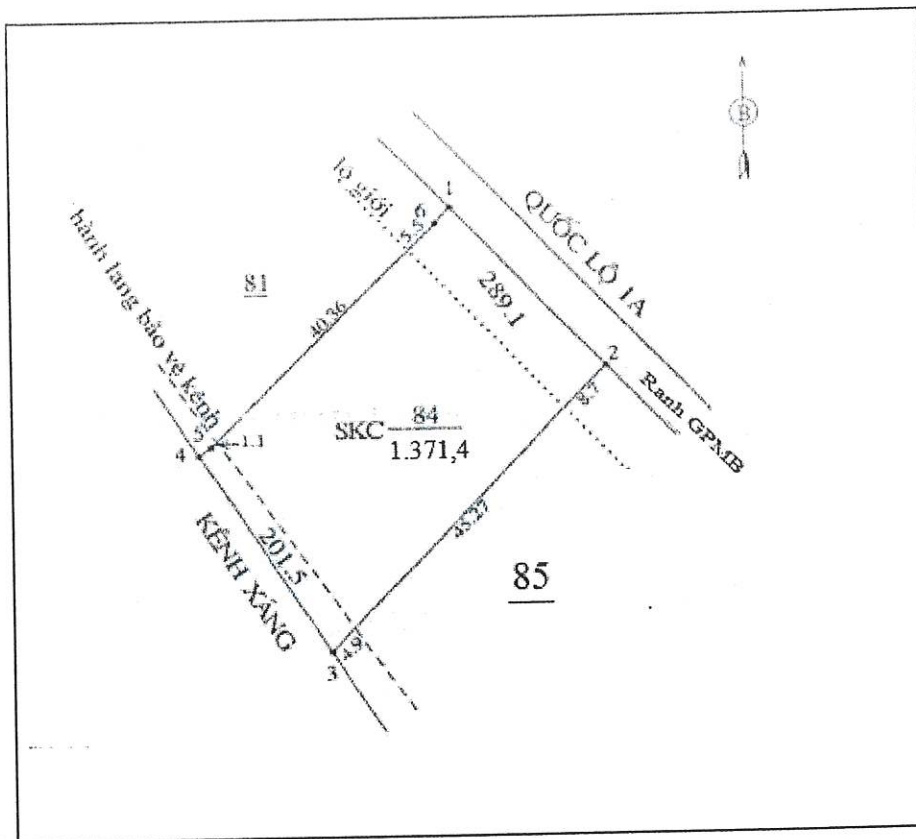
## SƠ ĐỒ VỊ TRÍ ĐẤT

(Kèm theo Quyết định số: 3466 /QĐ-UBND ngày 07 / 12 /2021  
của Ủy ban nhân dân tỉnh Sóc Trăng)

Thửa đất số 84, tờ bản đồ số 08, diện tích 1.371,4 m<sup>2</sup> đất (trong đó, đã trừ 289,1 m<sup>2</sup> đất nằm trong hàng lang lộ giới và 201,5 m<sup>2</sup> đất nằm trong hàng lang bảo vệ kênh).

Loại đất: Đất cơ sở sản xuất phi nông nghiệp (SKC).

Tọa lạc tại ấp An Trạch, xã An Hiệp, huyện Châu Thành, tỉnh Sóc Trăng.



Cạnh	Chiều dài (m)
1 - 2	33,19
2 - 3	58,87
3 - 4	34,75
4 - 5	2,23
5 - 6	46,96
6 - 1	3,23

UBND TỈNH SÓC TRĂNG

Scan vẽ theo Trích lục bản đồ  
địa chính do Văn phòng Đăng  
ký đất đai tỉnh Sóc Trăng lập  
ngày 01/4/2021.

Ngày scan vẽ: 29/11/2021

